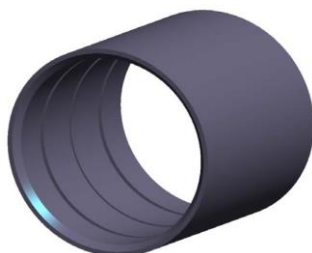


Preisliste HDPE Rohre 2019

Glattwandige oder geschlitzte Entwässerungs- und Sickerrohre aus HDPE glattendig oder gemufft
Formstücke - Elektroschweissmuffen



www.systemgroup.ch

System Group - Raffinierte Rohrleitungssysteme. Damit's fließt!

Als offizieller Importeur mit Hauptsitz in Locarno und einem Verkaufsbüro in Hochdorf ist es ein tägliches Bestreben der FRIGERIO SYSTEM GROUP die innovativen System Group-Produkte in der deutschen und französischen Schweiz zu vertreiben und aktiv auf dem Schweizer Markt präsent zu sein.

Kunststoff Rohrleitungssysteme in Polyäthylen und Polypropylen

- Druckrohre aus PE100 und PE100 RC EVOLUTION für die **Wasser- und Gasversorgung** bis Ø1000 und in den Druckstufen PN10, PN16 und PN25
- Druckrohre aus PE100 und PE100 RC EVOLUTION für **Pumpstationen, Erdsonden, Geothermie und industrielle Anwendungen** bis Ø1000 und in den Druckstufen PN10, PN16 und PN25
- SVGW zertifizierte SAB PP **Klemmverschraubungen** für die Wasserversorgung und Bewässerung, bis Ø110
- SVGW zertifizierte Plug&Play® Steckmuffen mit **Schubsicherung** für Druckrohre bis PN16 und Ø160
- PE100 Stutzen- und **Schweissfittings bis PN25** bis Ø1000
- SGK Grossrohre aus HDPE bis DN/ID 2500mm und L=12m mit Elektroschweissmuffe für **Entwässerungen, Kanalisationen, Lüftungen, Erdregister, Druckleitungen** bis 2 bar uva.
- Vollwandige Entwässerungsröhre aus HDPE für **Entwässerungen, Kanalisationen, Lüftungen und Erdregister**, glattendig oder gemufft bis Ø1000
- Vollwandige geschlitzte Sicker- und Versickerungsröhre aus HDPE bis Ø1000
- Entwässerungsrinnen aus PP mit Gussrinne, bis Klasse F900
- Vom Eidgenössischem **Starkstrominspektorat ESTI** bewilligte S+ KSR Kabelschutzrohre in Rollen und Stangen
- Glasfaserschutzrohre aus **HDPE Typ K** innen längsgerillt in Rollen und Stangen
- Kunststoffbehälter für Trinkwasser, **Öl- Fett- und Sandabscheider, Kleinkläranlagen sowie Retentionen** bis 120 m³
- Gemuffte PE Schächte
- Sami PEX Al PEX Mehrschichtverbundrohre für Warmwasser bis 95°C bei 10 bar

Weiter vertreibt Frigerio System Group die neue Generation von strukturierten Kunststoffrohren des Typs Magnum in den Ringsteifigkeitsklassen SN4 und SN8 sowie des Typs PP Hydro 16 in der Ringsteifigkeitsklasse SN16, beide erhältlich bis Ø1200mm in 6m Stangen gemufft mit Dichtung als Entwässerungs- oder Drainagesickerrohr, die nach der Schweizer Norm SN EN 13476 für Kanalisationen, durch Bureau Veritas zertifiziert sind.

Kontaktieren Sie uns, wir unterstützen Sie gerne

Verkaufsbüro **FRIGERIO SYSTEM GROUP**

Frigerio SA
Division System Group
Via Varesi 18 - 6600 Locarno

Tel. 091 756 06 76
Fax 091 756 06 73
frigerio(at)systemgroup.ch

Aussendienst Kundenberater **FRIGERIO SYSTEM GROUP**

Frigerio SA, Division System Group
c/o Vito de Leonardis
Dammstrasse - 6280 Hochdorf

Vito de Leonardis
Aussendienst Kundenberater
Tel. 079 815 68 25
vito.deleonardis(at)systemgroup.ch

www.systemgroup.ch

HDPE Entwässerungsröhre schwarz glattendig
SDR 33 - S16 - Ringsteifigkeit SN 2

in Stangen à 5, 6, 10, 12 od 13,5m

EN 12666
DIN 8074/75
EN 12201

| dn | di | Wandstärke | Gewicht | Stangen |
|------|-------|------------|----------|---------|
| mm | mm | mm | Kilo / m | CHF / m |
| 110 | 103.2 | 3.4 | 1.2 | 6.00 |
| 125 | 117.2 | 3.9 | 1.5 | 8.00 |
| 140 | 131.4 | 4.3 | 1.9 | 9.50 |
| 160 | 150.2 | 4.9 | 2.5 | 12.50 |
| 180 | 169.0 | 5.5 | 3.1 | 16.00 |
| 200 | 187.6 | 6.2 | 3.9 | 19.50 |
| 225 | 211.2 | 6.9 | 4.8 | 23.00 |
| 250 | 234.6 | 7.7 | 6.0 | 30.00 |
| 280 | 262.8 | 8.6 | 7.5 | 38.00 |
| 315 | 295.6 | 9.7 | 9.5 | 48.00 |
| 355 | 333.2 | 10.9 | 12.0 | 61.50 |
| 400 | 375.4 | 12.3 | 15.2 | 77.00 |
| 450 | 422.4 | 13.8 | 19.2 | 96.00 |
| 500 | 469.4 | 15.3 | 23.6 | 120.00 |
| 560 | 525.6 | 17.2 | 29.7 | 149.50 |
| 630 | 591.4 | 19.3 | 38.4 | 194.00 |
| 710 | 666.4 | 21.8 | 47.6 | 245.00 |
| 800 | 751.0 | 24.5 | 61.7 | 302.00 |
| 900 | 844.8 | 27.6 | 76.3 | 400.00 |
| 1000 | 938.8 | 30.6 | 96.2 | 485.00 |

HDPE Entwässerungsröhre schwarz gemufft oder mit Doppelmuffe
SDR 33 - S16 - Ringsteifigkeit SN 2

in Stangen à 5, 6, 10, 12 od 13,5m

| dn | di | Wandstärke | Gewicht | Stangen |
|-----|-------|------------|----------|------------|
| mm | mm | mm | Kilo / m | CHF / m |
| 110 | 103.2 | 3.4 | 1.2 | a. Anfrage |
| 125 | 117.2 | 3.9 | 1.5 | a. Anfrage |
| 140 | 131.4 | 4.3 | 1.9 | a. Anfrage |
| 160 | 150.2 | 4.9 | 2.5 | a. Anfrage |
| 180 | 169.0 | 5.5 | 3.1 | a. Anfrage |
| 200 | 187.6 | 6.2 | 3.9 | a. Anfrage |
| 225 | 211.2 | 6.9 | 4.8 | a. Anfrage |
| 250 | 234.6 | 7.7 | 6.0 | a. Anfrage |
| 280 | 262.8 | 8.6 | 7.5 | a. Anfrage |
| 315 | 295.6 | 9.7 | 9.5 | a. Anfrage |
| 355 | 333.2 | 10.9 | 12.0 | a. Anfrage |
| 400 | 375.4 | 12.3 | 15.2 | a. Anfrage |
| 450 | 422.4 | 13.8 | 19.2 | a. Anfrage |
| 500 | 469.4 | 15.3 | 23.6 | a. Anfrage |

HDPE Entwässerungsrohre schwarz glattendig
SDR 26 - S12.5 - Ringsteifigkeit SN 4

in Stangen à 5, 6, 10, 12 od 13,5m

EN 12666
DIN 8074/75
EN 12201

| dn | di | Wandstärke | Gewicht | Stangen |
|------|-------|------------|----------|---------|
| mm | mm | mm | Kilo / m | CHF / m |
| 110 | 101.6 | 4.2 | 1.5 | 7.00 |
| 125 | 115.4 | 4.8 | 1.9 | 9.50 |
| 140 | 129.2 | 5.4 | 2.4 | 11.50 |
| 160 | 147.6 | 6.2 | 3.1 | 15.00 |
| 180 | 166.2 | 6.9 | 3.8 | 19.00 |
| 200 | 184.6 | 7.7 | 4.8 | 23.00 |
| 225 | 207.8 | 8.6 | 6.0 | 29.00 |
| 250 | 230.8 | 9.6 | 7.4 | 36.00 |
| 280 | 258.6 | 10.7 | 9.2 | 45.00 |
| 315 | 290.8 | 12.1 | 11.7 | 58.00 |
| 355 | 327.8 | 13.6 | 14.8 | 73.00 |
| 400 | 369.4 | 15.3 | 18.8 | 92.00 |
| 450 | 415.6 | 17.2 | 24.2 | 118.00 |
| 500 | 461.8 | 19.1 | 29.8 | 145.00 |
| 560 | 517.2 | 21.4 | 36.6 | 178.00 |
| 630 | 581.8 | 24.1 | 47.4 | 232.00 |
| 710 | 655.6 | 27.2 | 58.9 | 291.00 |
| 800 | 738.8 | 30.6 | 76.3 | 363.00 |
| 900 | 831.2 | 34.4 | 94.2 | 475.00 |
| 1000 | 923.6 | 38.2 | 119.1 | 578.00 |

HDPE Entwässerungsrohre schwarz gemufft oder mit Doppelmuffe
SDR 26 - S12,5 - Ringsteifigkeit SN 4

in Stangen à 5, 6, 10, 12 od 13,5m

| dn | di | Wandstärke | Gewicht | Stangen |
|-----|-------|------------|----------|------------|
| mm | mm | mm | Kilo / m | CHF / m |
| 110 | 101.6 | 4.2 | 1.5 | a. Anfrage |
| 125 | 115.4 | 4.8 | 1.9 | a. Anfrage |
| 140 | 129.2 | 5.4 | 2.4 | a. Anfrage |
| 160 | 147.6 | 6.2 | 3.1 | a. Anfrage |
| 180 | 166.2 | 6.9 | 3.8 | a. Anfrage |
| 200 | 184.6 | 7.7 | 4.8 | a. Anfrage |
| 225 | 207.8 | 8.6 | 6.0 | a. Anfrage |
| 250 | 230.8 | 9.6 | 7.4 | a. Anfrage |
| 280 | 258.6 | 10.7 | 9.2 | a. Anfrage |
| 315 | 290.8 | 12.1 | 11.7 | a. Anfrage |
| 355 | 327.8 | 13.6 | 14.8 | a. Anfrage |
| 400 | 369.4 | 15.3 | 18.8 | a. Anfrage |
| 450 | 415.6 | 17.2 | 24.2 | a. Anfrage |
| 500 | 461.8 | 19.1 | 29.8 | a. Anfrage |

HDPE Entwässerungsröhre schwarz glattendig
SDR 21 - S10 - Ringsteifigkeit SN 8

in Stangen à 5, 6, 10, 12 od 13,5m

EN 12666
DIN 8074/75
EN 12201

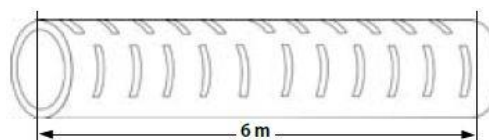
| dn | di | Wandstärke | Gewicht | Stangen |
|------|-------|------------|-----------|---------|
| mm | mm | mm | Kilo / ml | CHF / m |
| 110 | 99.4 | 5.3 | 1.8 | 9.00 |
| 125 | 113.0 | 6.0 | 2.3 | 11.00 |
| 140 | 126.6 | 6.7 | 2.9 | 14.00 |
| 160 | 144.6 | 7.7 | 37.8 | 18.00 |
| 180 | 162.8 | 8.6 | 4.8 | 23.00 |
| 200 | 180.8 | 9.6 | 5.9 | 28.00 |
| 225 | 203.4 | 10.8 | 7.4 | 35.00 |
| 250 | 226.2 | 11.9 | 9.0 | 43.00 |
| 280 | 253.2 | 13.4 | 11.4 | 54.00 |
| 315 | 285.0 | 15.0 | 14.4 | 69.00 |
| 355 | 321.2 | 16.9 | 18.6 | 89.00 |
| 400 | 361.8 | 19.1 | 23.7 | 112.00 |
| 450 | 407.0 | 21.5 | 29.8 | 140.00 |
| 500 | 452.2 | 23.9 | 36.7 | 173.00 |
| 560 | 506.6 | 26.7 | 45.1 | 214.00 |
| 630 | 570.0 | 30.0 | 58.3 | 276.00 |
| 710 | 642.2 | 33.9 | 72.5 | 348.00 |
| 800 | 723.8 | 38.1 | 94.1 | 437.00 |
| 900 | 814.2 | 42.9 | 116.2 | 566.00 |
| 1000 | 904.6 | 47.7 | 147.0 | 693.00 |

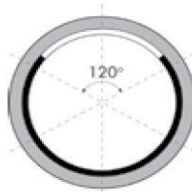
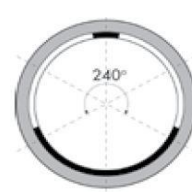
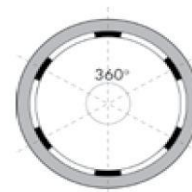
HDPE Entwässerungsröhre schwarz gemufft oder mit Doppelmuffe
SDR 21 - S10 - Ringsteifigkeit SN 4

in Stangen à 5, 6, 10, 12 od 13,5m

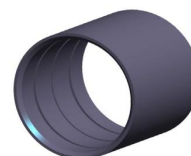
| dn | di | Wandstärke | Gewicht | Stangen |
|-----|-------|------------|----------|------------|
| mm | mm | mm | Kilo / m | CHF / m |
| 110 | 99.4 | 5.3 | 1.8 | a. Anfrage |
| 125 | 113.0 | 6.0 | 2.3 | a. Anfrage |
| 140 | 126.6 | 6.7 | 2.9 | a. Anfrage |
| 160 | 144.6 | 7.7 | 3.8 | a. Anfrage |
| 180 | 162.8 | 8.6 | 4.8 | a. Anfrage |
| 200 | 180.8 | 9.6 | 5.9 | a. Anfrage |
| 225 | 203.4 | 10.8 | 7.4 | a. Anfrage |
| 250 | 226.2 | 11.9 | 9.0 | a. Anfrage |
| 280 | 253.2 | 13.4 | 11.4 | a. Anfrage |
| 315 | 285.0 | 15.0 | 14.4 | a. Anfrage |
| 355 | 321.2 | 16.9 | 18.6 | a. Anfrage |
| 400 | 361.8 | 19.1 | 23.7 | a. Anfrage |
| 450 | 407.0 | 21.5 | 29.8 | a. Anfrage |
| 500 | 452.2 | 23.9 | 36.7 | a. Anfrage |

Schlitzungen auf glattwandige HDPE Rohre der Rohrserie S16, S12,5 und S10



| dn mm | 120° geschlitzt | 240° geschlitzt | 360° geschlitzt |
|-------------------|-----------------------------------------------------------------------------------|------------------------------------------------------------------------------------|-------------------------------------------------------------------------------------|
| 110 bis 1000 |  |  |  |
| Preis auf Anfrage | | | |

HDPE Doppelmuffen mit EPDM Dichtung hydraulisch dicht, für drucklose Anwendungen



| dn Rohr mm | AussenØ Muffe mm | für 6m Stangen nach EN 12666 CHF / Stk. | für 12m Stangen nach EN 12666 CHF / Stk. | Abmessungen nicht nach Norm CHF / Stk. |
|---------------|---------------------|-----------------------------------------------|------------------------------------------------|----------------------------------------------|
| 110 | 125.0 | 35.20 | 35.20 | 33.60 |
| 125 | 140.0 | 38.40 | 38.40 | 36.80 |
| 140 | 160.0 | 41.60 | 44.80 | 40.00 |
| 160 | 180.0 | 48.00 | 51.20 | 44.80 |
| 180 | 200.0 | 57.60 | 62.40 | 52.80 |
| 200 | 225.0 | 68.80 | 75.20 | 73.60 |
| 225 | 250.0 | 86.40 | 97.60 | 97.60 |
| 250 | 280.0 | 110.40 | 123.20 | 121.60 |
| 280 | 315.0 | 148.80 | 164.80 | 150.40 |
| 315 | 355.0 | 187.20 | 208.00 | 177.60 |
| 355 | 400.0 | 310.40 | 337.60 | 276.80 |
| 400 | 450.0 | 382.40 | 417.60 | 321.60 |
| 450 | 500.0 | 524.80 | 568.00 | 425.60 |
| 500 | 560.0 | 648.00 | 700.80 | 481.60 |
| 560 | 630.0 | 867.20 | 940.80 | 684.80 |
| 630 | 710.0 | 1'134.40 | 1'230.40 | 848.00 |

Stutzenfittings segmentgeformt oder gespritzt glattendig - für Rohrserie S16 / S12.5 / S10

Spezialanfertigungen auf Anfrage

Segmentebogen, TEE Stücke, Abzweiger, Reduktionen, Vorschweissbunde

Preis auf Anfrage

Elektroschweissmuffe 39,5V mit Strichcode
 PE100 - SDR 26 / 33 / 41 - Serie S20 / S16 / S12.5



Stecker Ø4.7mm

| Ø dn | Aussen-Ø | Länge | | CHF / Stk. |
|------|----------|-------|---------------------|------------|
| mm | mm | mm | | |
| 160 | 173 | 178 | | 51.20 |
| 180 | 195 | 181 | | 70.40 |
| 200 | 217 | 202 | | 81.60 |
| 225 | 244 | 202 | | 99.20 |
| 250 | 271 | 218 | | 171.20 |
| 280 | 303 | 229 | | 204.80 |
| 315 | 341 | 250 | | 235.20 |
| 355 | 385 | 300 | | 342.40 |
| 400 | 433 | 320 | | 396.80 |
| 450 | 488 | 320 | | 556.80 |
| 500 | 452 | 340 | | 692.80 |
| 560 | 607 | 410 | | 836.80 |
| 630 | 682 | 470 | | 1'150.40 |
| 710 | 769 | 490 | mit 2 Schweisszonen | 3'000.00 |
| 800 | 868 | 500 | mit 2 Schweisszonen | 4'200.00 |

Elektroschweissmuffe 39,5V mit Strichcode
 PE100 - SDR 21 / 17 - Serie S10 / S8



Stecker Ø4.7mm

| Ø dn | Aussen-Ø | Länge | | CHF / Stk. |
|------|----------|-------|---------------------|------------|
| mm | mm | mm | | |
| 90 | 102 | 128 | | 25.60 |
| 110 | 124 | 145 | | 30.40 |
| 125 | 141 | 156 | | 43.20 |
| 140 | 158 | 166 | | 54.40 |
| 160 | 181 | 178 | | 57.60 |
| 180 | 203 | 181 | | 80.00 |
| 200 | 226 | 202 | | 91.20 |
| 225 | 254 | 202 | | 112.00 |
| 250 | 282 | 218 | | 177.60 |
| 280 | 316 | 229 | | 232.00 |
| 315 | 356 | 250 | | 267.20 |
| 355 | 401 | 300 | | 460.80 |
| 400 | 452 | 320 | | 571.20 |
| 450 | 504 | 320 | | 900.80 |
| 500 | 565 | 340 | | 1'060.80 |
| 560 | 633 | 410 | mit 2 Schweisszonen | 1'240.00 |
| 630 | 712 | 470 | mit 2 Schweisszonen | 1'680.00 |
| 710 | 802 | 490 | mit 2 Schweisszonen | 4'180.80 |
| 800 | 905 | 500 | mit 2 Schweisszonen | 6'080.00 |

Verkaufs- und Lieferbedingungen

Preise In CHF, unverbindliche Preisempfehlung, exkl. MWSt
Preis Anpassungen infolge Kursschwankungen vorbehalten

Lieferung Franko Lager oder Baustelle für komplette Lasterzüge
mittels Sattelschlepper
Zufahrt muss für Sattelschlepper gesichert sein, inkl. LSVA
Das Abladen der Ware erfolgt bauseitig

Kleinlieferungen Für Lieferungen unter CHF 4'000.- Nettowarenwert
Verrechnung gemäss Astag - Tarif

Kranwagen Diese Dienstleistung steht zur Verfügung. Bitte Preis anfragen.

Porto Pakete bis 30 Kg mit DPD, Fr. 10.50
Express Zuschlag Fr. 10.--

Liefertermine auf Anfrage

Zwischenverkauf vorbehalten

Gültigkeit bis auf weiteres

Sollten Sie noch irgendwelche Fragen haben, oder technische Auskunft benötigen, zögern Sie nicht uns zu kontaktieren; gerne stehen wir Ihnen zur Verfügung.

Druckfehler vorbehalten